



АДМИНИСТРАЦИЯ ГОРОДА ПЕРМИ
ДЕПАРТАМЕНТ ЗЕМЕЛЬНЫХ ОТНОШЕНИЙ

РЕШЕНИЕ

о размещении объектов № 21-01-44-600 от 26 МАЙ 2021

г. Пермь, ул. Сибирская, 15

Департамент земельных отношений администрации города Перми в соответствии с пунктом 3 статьи 39.36 Земельного кодекса Российской Федерации, Положением о порядке и условиях размещения объектов на землях или земельных участках, находящихся в государственной или муниципальной собственности, на территории Пермского края без предоставления земельных участков и установления сервитутов, публичного сервитута, утвержденным постановлением Правительства Пермского края от 22.07.2015 № 478-п, заявлением от 17.05.2021 № 21-01-07-П-3541

разрешает Тупикиной Людмиле

размещение объекта: проезды, в том числе вдольтрассовые, и подъездные дороги, для размещения которых не требуется разрешения на строительство

на землях: государственная собственность на которые не разграничена

на срок: 1 год

местоположение: Пермский край, г. Пермь, Орджоникидзевский район, Ново-Гайвинская.

Территория, согласно схеме, расположена в зонах с особыми условиями использования территорий: приаэродромная территория аэродрома аэропорта Большое Савино, зона катастрофического затопления, водоохранная зона, в зонах санитарной охраны: второй пояс зоны санитарной охраны поверхностного водозабора АО «Пермский завод «Машиностроитель», третий пояс зоны санитарной охраны поверхностного водозабора АО «Пермский завод «Машиностроитель».

Тупикиной Л. Д.:

1. Соблюдать правила охранных зон воздушного пространства, установленные постановлением Правительства Российской Федерации от 11.03.2010 № 138 «Об утверждении Федеральных правил использования воздушного пространства Российской Федерации».

2. Соблюдать правила охранных зон и обеспечить на земельном участке выполнение требований статьи 65 Водного кодекса Российской Федерации.

3. Не допускать на земельном участке размещение объектов без обеспечения инженерной защиты таких объектов от затопления, подтопления.

4. Соблюдать санитарные правила и нормативы, утвержденным постановлением Главного государственного врача РФ от 14.03.2002 № 10 «О введении в действие Санитарных правил и норм «Зоны санитарной охраны источников водоснабжения и водопроводов питьевого назначения. СанПиН 2.1.4.1110-02».

Приложение: схема предполагаемых к использованию земель или части земельного участка с координатами поворотных точек границы земельного участка (на 1 л. в 1 экз.).

Первый заместитель
начальника департамента



Т. Н. Мехоношина

Схема предполагаемых к использованию земель или части земельного участка

Цель использования земель, земельного участка или части земельного участка:

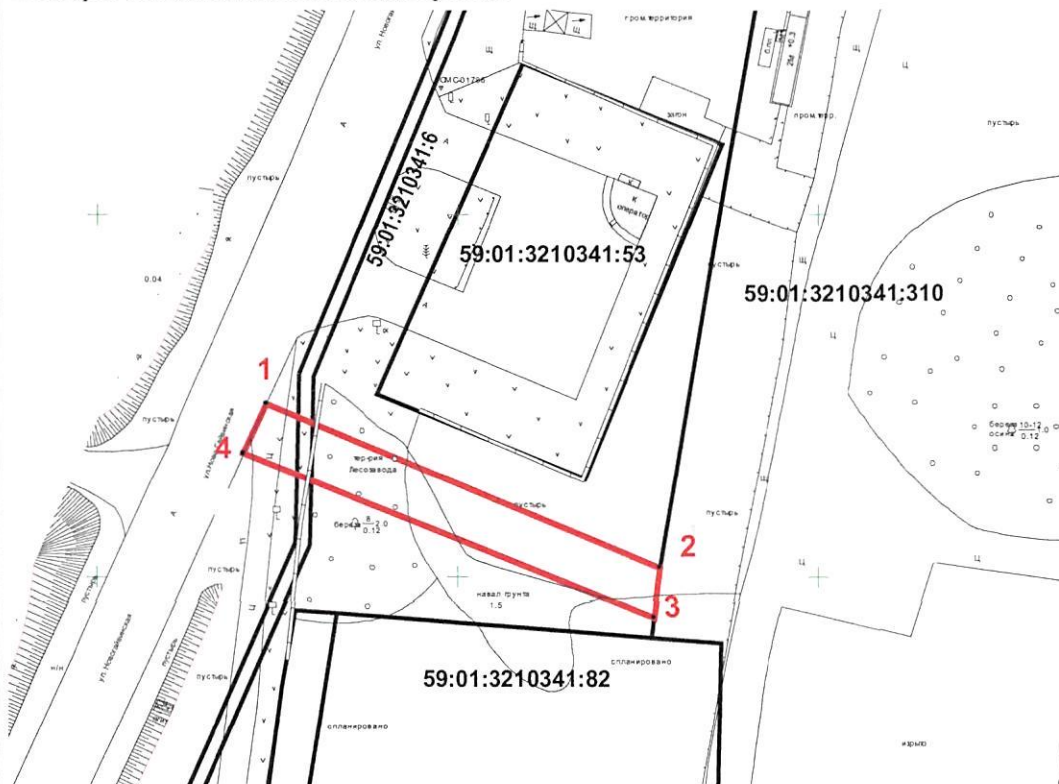
(п.12) Проезды, в том числе вдольтрассовые, и подъездные дороги, для размещения которых не требуется разрешения на строительство.

Срок использования земельного участка - бессрочно

Местоположение объекта: г. Пермь, Орджоникидзевский район, ул.Ново-Гайвинская

Площадь земельного участка или части земельного участка - 430 кв.м.

Категория земель: земли населенных пунктов



Условные обозначения

— Граница части земельного участка

— Границы земельных участков

59:01:3210341:310 Кадастровый номер участка в квартале

Масштаб 1:1000

Каталог координат, м

№	X	Y
1	527464,89	2236467,47
2	527441,91	2236521,98
3	527434,97	2236520,96
4	527458,09	2236464,29

Описание границ смежных землепользователей:

от 1 точки до 2 точки городские земли

от 2 точки до 3 точки 59:01:3210341:310

от 3 точки до 1 точки городские земли

Заявитель:

Тупикина Людмила

(подпись, расшифровка подписи)

МП

(для юридических лиц
и индивидуальных предпринимателей)



Тупикина Л.Д.

Верно